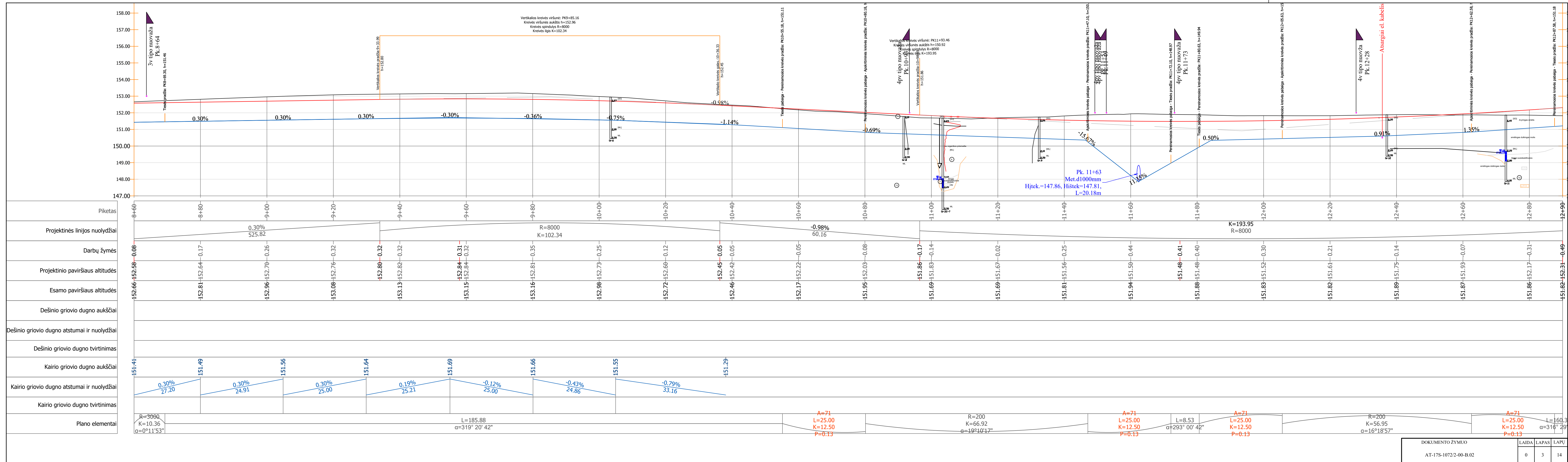


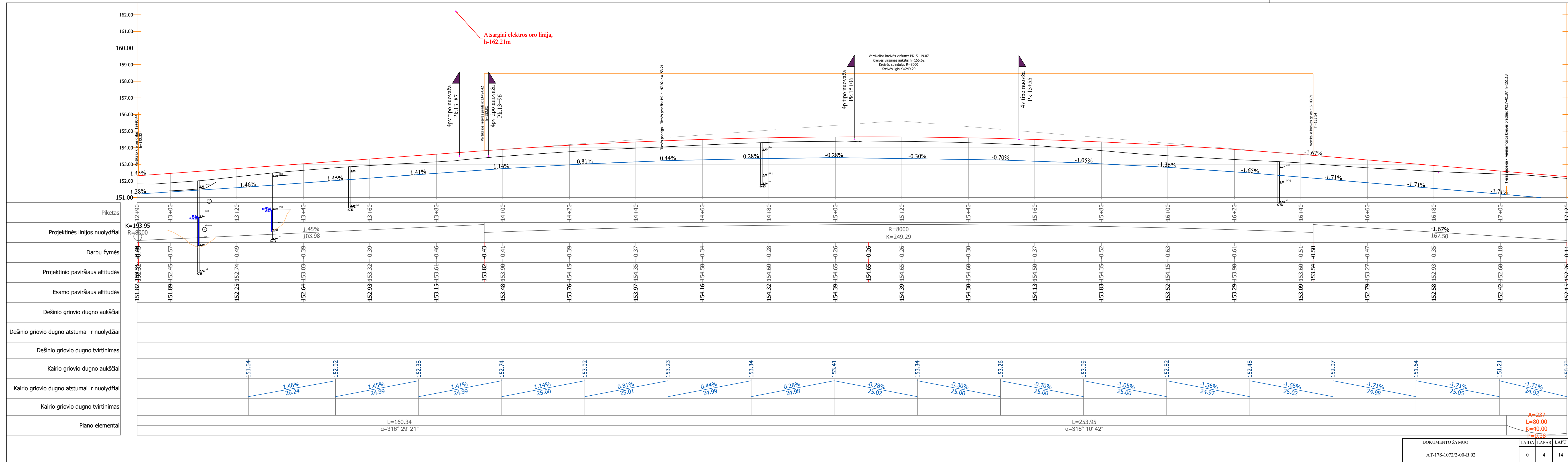
- Pastabos:
1. Inžinerinių tinklų gylius ir vietas tikslinti darbų metu.
  2. Būtina užtikrinti, kad inžineriniai tinklai nebus pažeisti.
  3. Prieš pradėdant vykdyti žemės darbus būtina išskviesti inžinerinius tinklus eksploatuojančios organizacijos atstovą.

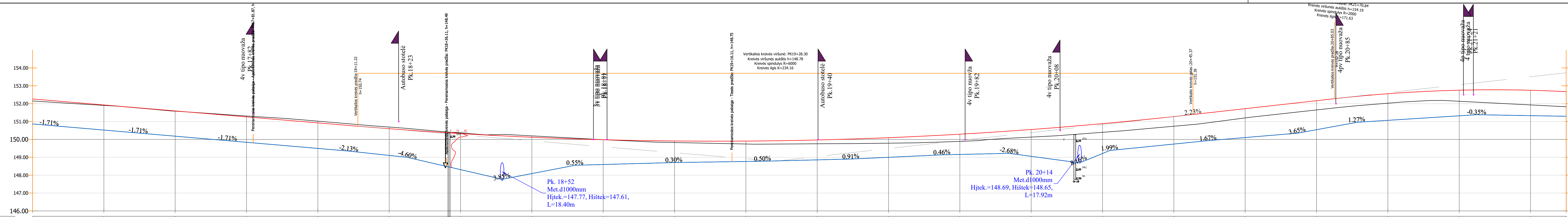
0	2020	Statybos leidimui, konkursui		
LAIDA	ISLEIDIMO DATA	LAIDOS STATUSAS. KEITIMO PRIEŽASTIS (JEI TAIKOMA)		
KVAL. PATV. DOK. NR.	<div>atamis</div> <div>Žirmūnų g. 139, Vilnius</div>		STATINIO PROJEKTO PAVADINIMAS Valstybinės reikšmės rajoninio kelio Nr. 4730 Lapiakalnis - Abromišės - Žebertonyš ruožo nuo 0,000 km iki 5,830 km rekonstravimo techninis darbu projektas.	
		PATINTO NUMERIS IR PAVADINIMAS, DOKUMENTO PAVADINIMAS 4. Keliai Slėgmis profilis		
		Mh 1:500, Mv: 1:100		
		DOKUMENTO ŽYMUO		LAIDA
LT	VĮ LIETUVOS AUTOMOBILIŲ KELIŲ DIREKCIJA		AT-17S-1072.2-00-B.02	LAPAS
				LAPŲ
				0 1 14









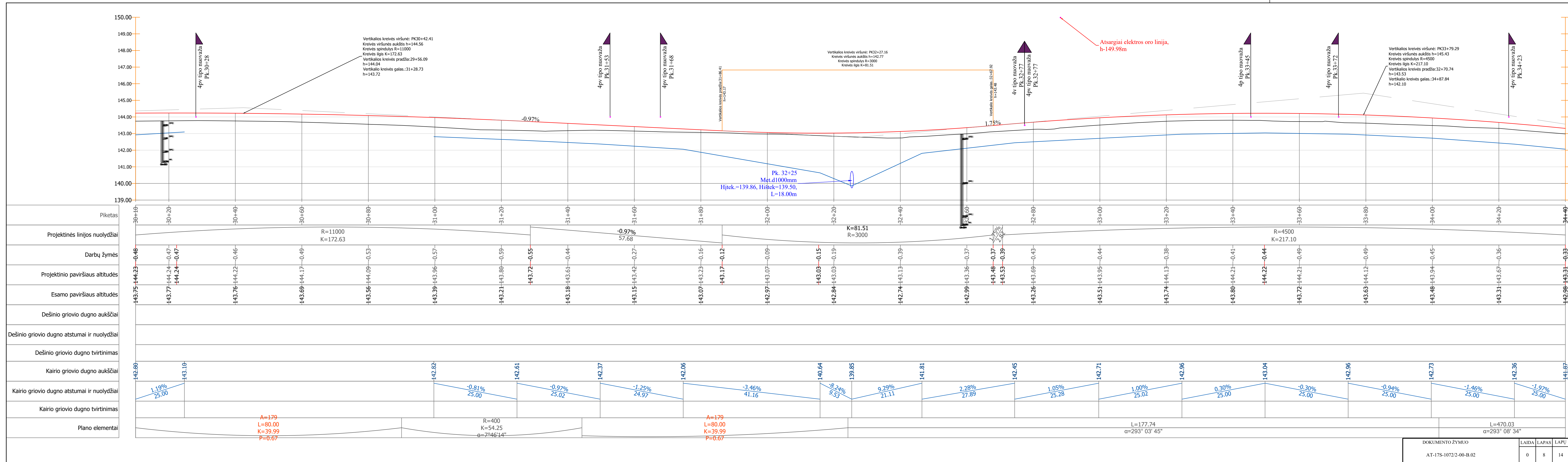


Piketas	17+20	17+40	17+60	17+80	18+00	18+20	18+40	18+60	18+80	19+00	19+20	19+40	19+60	19+80	20+00	20+20	20+40	20+60	20+80	21+00	21+20	21+40	21+60
Projektinės linijos nuolydžiai			-1.67%	167.50						K=234.16 R=6000								2.23%	39.65		R=2000 K=171.63		
Darbų žymės	0.11	0.02	0.01	0.05	0.10	0.09	0.04	0.08	0.12	0.16	0.21	0.31	0.41	0.42	0.48	0.54	0.56	0.52	0.52	0.53	0.62	0.74	0.82
Projekcinio paviršiaus altitudės	152.26	151.93	151.59	151.26	150.93	150.74	150.33	149.98	149.91	149.74	149.91	149.76	149.97	149.79	149.89	150.29	150.42	150.55	150.74	151.28	151.39	152.28	152.67
Esamo paviršiaus altitudės	152.15	151.90	151.58	151.31	151.02	150.69	150.36	150.20	149.98	149.83	149.74	149.76	149.97	149.79	149.89	150.29	150.42	150.55	150.74	151.28	151.39	152.28	152.67
Dešinio griovio dugno aukščiai																							
Dešinio griovio dugno atstumai ir nuolydžiai																							
Dešinio griovio dugno tvirtinimas																							
Kairio griovio dugno aukščiai	151.21	150.79	150.36	149.93	149.35	149.00	147.77	148.55	148.71	148.78	148.90	149.14	149.22	148.69	149.38	149.93	150.35	150.96	151.38	151.27			
Kairio griovio dugno atstumai ir nuolydžiai	24.92	24.98	24.98	34.01	16.41	26.72	20.36	27.74	24.86	24.79	25.51	18.77	19.83	8.49	27.62	24.99	16.66	33.52	30.93				
Kairio griovio dugno tvirtinimas																							
Plano elementai			A=237 L=80.00 K=40.00 P=0.38		R=700 K=54.25 α=4°26'25"			A=237 L=80.00 K=40.00 P=0.38								L=297.67 α=305° 11' 24"							



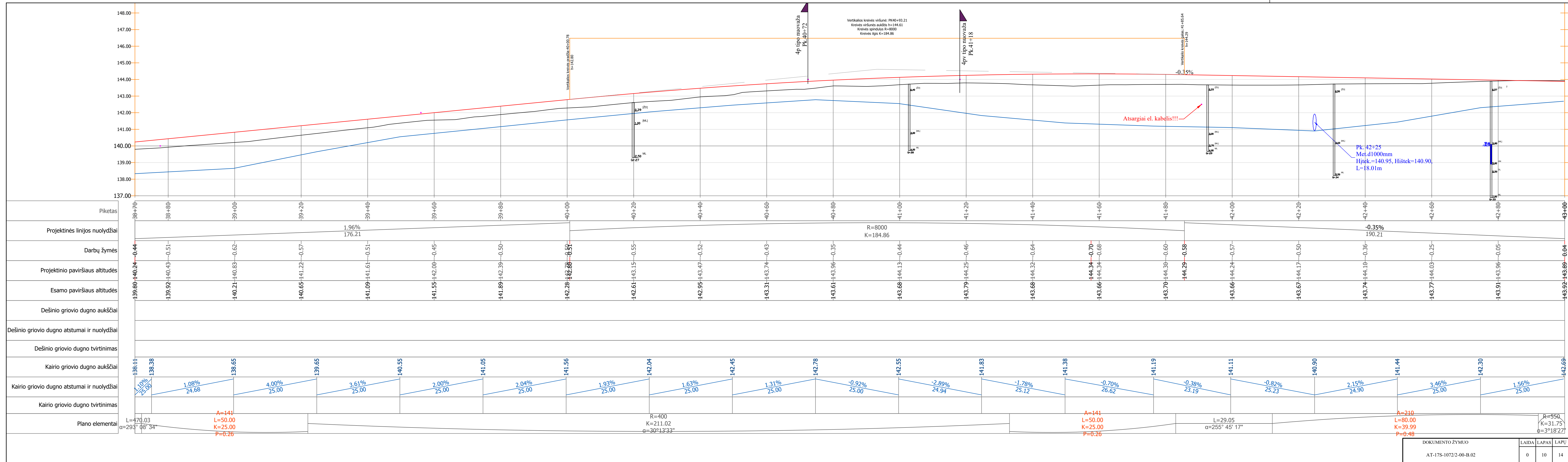


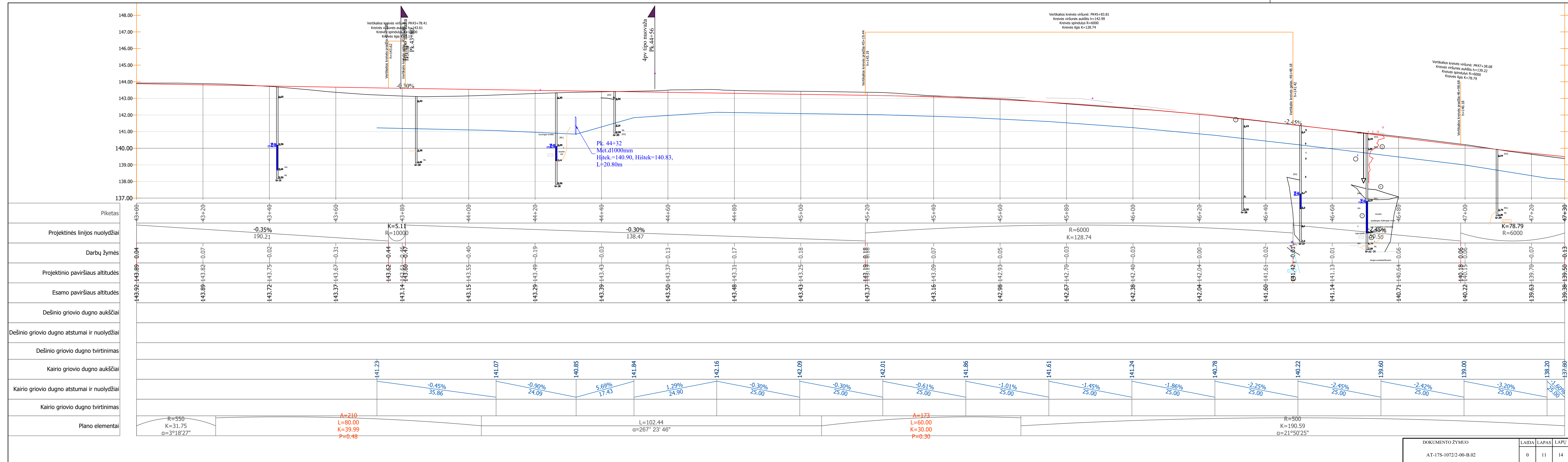


















Piketas
Projektinės linijos nuolydžiai
Darbų žymės
Projektinio paviršiaus altitudės
Esamo paviršiaus altitudės
Dešinio griovio dugno aukščiai
Dešinio griovio dugno atstumai ir nuolydžiai
Dešinio griovio dugno tvirtinimas
Kairio griovio dugno aukščiai
Kairio griovio dugno atstumai ir nuolydžiai
Kairio griovio dugno tvirtinimas
Plano elementai

